

令和8年度

二戸市立金田一小学校

第1回 市民に学校を公開する日



## 学 習 案 内

6月25日(木) 公開時間 8:15-14:20

	8:15	登校
8:20 -	8:30	朝学習
8:30 -	8:40	朝の会
8:40 -	9:25	1校時
9:30 -	10:15	2校時
10:15 -	10:30	業間休み
10:35 -	11:20	3校時
11:25 -	12:10	4校時
12:10 -	12:50	給食
12:50 -	12:55	歯みがき ひるぶく
12:55 -	13:10	昼休み
13:15 -	13:25	帰りの会
13:25 -	14:10	5校時
	14:20	下校

# 市民に学校を公開する日授業一覧

二戸市立金田一小学校 令和8年6月25日(木)

## 1学年 担任 井上 爽

校時	教科	単元名	場所
1	算数	のこりはいくつ ちがいはいくつ	教室
2	音楽	ことばでリズム	教室
3	国語	あひるのあくび	教室
4	生活	親子レク	教室
5	国語	ことばあそび	教室

## 2学年 担任 瀧澤 はるな

校時	教科	単元名	場所
1	算数	100より大きい数を しらべよう	教室
2	国語	かたかなで書くことば	教室
3	生活	どきどき わくわく まちたんけん	教室
4	国語	どうぶつ園のかんばんと ガイドブック	教室
5	図工	つんでならべてびっくりシタ ワー	教室

## 3学年 担任 小田島 優衣

校時	教科	単元名	場所
1	算数	ぼうグラフと表	教室
2	保健	けんこうな生活	教室
3	書写	横画	教室
4	国語	ワニのおじいさんの たから物	教室
5	図工	歯と口のけんこうの絵	教室

## 4学年 担任 沢田 彩奈

校時	教科	単元名	場所
1	算数	わり算の筆算	教室
2	国語	走れ	教室
3	理科	電流のはたらき	教室
4	書写	筆順と字形	教室
5	社会	ごみはどこへ	教室

## 6学年 担任 前澤 幸司

校時	教科	単元名	場所
1	算数	分数÷分数	教室
2	社会	国づくりへの歩み	教室
3	図工	今の気持ちを形に	教室
4	図工	今の気持ちを形に	教室
5	国語	文字の移り変わり	教室

## まなびA 担任 本館 結子

校時	教科	単元名	場所
1	算数	1年「あわせていくつふえるといくつ」 2年「長さ」 6年「分数」	教室
2	国語 1年6年交流	2年「カタカナで書くことば」	教室
3	国語 2年6年交流	1年「あひるのあくび」	教室
4	国語 1年6年交流	2年「名前を見てちょうだい」	教室
5	国語 1年2年交流	6年「イースター島にはなぜ 森林がないのか」	教室

※担任が宿泊研修引率のため、菅原菜美・大畑恵・校長のいずれかが授業に入ります。

## まなびB1 担任 長山 大志

校時	教科	単元名	場所
1	算数	2年「100より大きい数」 3年「長いものの長さのはかり方と表し方」 6年「分数のかけ算」	教室
2	国語 3年6年交流	2年「どうぶつ園のかんばんと ガイドブック」	教室
3	書写 2年6年交流	3年「横画」	教室
4	国語 6年交流	2年「どうぶつ園のかんばんとガイドブック」 3年「ワニのおじいさんのたから物」	教室
5	国語 2年3年交流	6年「風切るつばさ」	教室

## まなびB2 担任 槻館 美樹

校時	教科	単元名	場所
1	算数	1年 あわせていくつ 2・3年 長さははかってあらわそう	教室
2	国語 1年3年交流	2年「名前を見てちょうだい」	教室
3	国語 2年交流	1年「とん ところん」 3年 書写	教室
4	国語 1年交流	2・3年「名前を見てちょうだい」	教室
5	国語 2年3年交流	1年「とん ところん」	教室

なお、5学年は県北青少年の家において宿泊研修を実施しております。

令和8年6月25日

## 「市民に学校を公開する日」のご案内

二戸市立金田一中学校

本日は、ご多用中にもかかわらず、ご来校いただきありがとうございます。

生徒の活動状況や施設・設備をご覧いただき、一層のご理解とご協力をお願い申し上げます。

本日の時間割は次のとおりです。

※（ ）内は授業の場所

	1年A組	2年A組	3年A組	C組	D組
短学活 8:30~8:40	各 教 室				
1校時 8:45~9:30	英語 (1A)	総合 (2A)	社会 (3A)	生活・自立 (C組)	生活・自立 (C組)
2校時 9:40~10:25	社会 (1A)	国語 (2A)	英語 (3A)	理科 (理科室)	数学 (D組)
3校時 10:35~11:20	数学 (1A)	英語 (2A)	理科 (理科室)	国語 (C組・多目3)	英語 (D組)
4校時 11:30~12:15	体育 (1A)	理科 (理科室)	数学 (3A)	社会 (C組)	体育 (1A)
給食 12:15~12:45	各 教 室				
休憩 12:45~13:05					
5校時 13:10~13:55	理科 (理科室)	社会 (2A)	体育 (3A)	数学 (C組)	国語 (D組)
6校時 14:05~14:50	総合 (1A)	体育 (2A)	国語 (3A)	理科 (理科室)	総合 (1A)
清掃 14:55~15:10	各 清 掃 区 域				
短学活 15:15~15:25	各 教 室				
諸活動 15:30~16:40	各 活 動 場 所				
下校 16:50					

令和8年6月25日

## 「市民に学校を公開する日」のご案内

二戸市立金田一中学校

本日は、ご多用中にもかかわらず、ご来校いただきありがとうございます。

生徒の活動状況や施設・設備をご覧いただき、一層のご理解とご協力をお願い申し上げます。

本日の時間割は次のとおりです。

※（ ）内は授業の場所

	1年A組	2年A組	3年A組	C組	D組
短学活 8:30~8:40	各 教 室				
1校時 8:45~9:30	英語 (1A)	総合 (2A)	社会 (3A)	生活・自立 (C組)	生活・自立 (C組)
2校時 9:40~10:25	社会 (1A)	国語 (2A)	英語 (3A)	理科 (理科室)	数学 (D組)
3校時 10:35~11:20	数学 (1A)	英語 (2A)	理科 (理科室)	国語 (C組・多目3)	英語 (D組)
4校時 11:30~12:15	体育 (1A)	理科 (理科室)	数学 (3A)	社会 (C組)	体育 (1A)
給食 12:15~12:45	各 教 室				
休憩 12:45~13:05					
5校時 13:10~13:55	理科 (理科室)	社会 (2A)	体育 (3A)	数学 (C組)	国語 (D組)
6校時 14:05~14:50	総合 (1A)	体育 (2A)	国語 (3A)	理科 (理科室)	総合 (1A)
清掃 14:55~15:10	各 清 掃 区 域				
短学活 15:15~15:25	各 教 室				
諸活動 15:30~16:40	各 活 動 場 所				
下校 16:50					

※ 校舎配置図は、裏面を参照願います。

# 【公開の案内】

令和8年6月25日（木）

※午前中はフリー参観です。



校時・時間 / 学年		1・2年生	3・4年生	5・6年生
1校時	8:35 ~9:20	国語	外国語	国語
2校時	9:25 ~10:10	生活	国語	5年 外国語 6年 社会
3校時	10:35 ~11:20	道徳	社会	5年 理科 6年 外国語
4校時	11:25 ~12:10	音楽	理科	図工
ドリル タイム	【授業参観】 13:35 ~13:45	百マス計算		
5校時	13:45 ~14:30	算数 1年 のこりはいくつ 2年 3けたの数	算数 3年 大きい数のしくみ 4年 がい数の使い方と 表し方	算数 5年 小数の倍 6年 分数の倍
【PTA 保健部】 14:40~15:40 「AED 救急救命講習会」(りんごルーム・かつらルーム)				

※上記の授業内容教科は、変更になる可能性があります。

御返地小学校の子どもたちの学びの様子をご覧ください！

【市民に学校を公開する日 学習活動予定表】 期日 令和8年6月25日（木）

二戸市立浄法寺小学校

※予定が変更になる場合があります。ご了承願います。（ ）内は、学習場所です。

	時刻	第1学年	第2学年	第3学年	第4学年	第5学年	第6学年	まなび1組 (2年)	まなび1組 (6年)	まなび2組 (6年)	ことばの 教室	
朝の会	8:15~8:25	朝の会（各教室）									6年生教室	
1校時	8:25~9:10	国語 (教室)	国語 (教室)	国語 (教室)	国語 (教室)	書写 (教室)	国語 (教室)	国語 (教室)	日常生活 (教室・ 体育館)	国語 (ことばの教室)	国語 (ことば6年男子)	
2校時	9:15~10:00	算数 (教室)	道徳 (教室)	算数 (教室)	体育（相撲） (相撲場)		社会 (教室)	道徳 (2年教室)	国語 (教室)	社会 (6年教室)	道徳 (2年教室)	
中休み	10:00~10:15	中休み										
3校時	10:20~11:05	体育 (体育館)	図工 (教室)	理科 (教室)	算数 (教室)	算数 (教室)	算数 (教室)	図工 (2年教室)	算数 (教室)	算数 (まなび2教室)	算数 (6年教室IT)	
4校時	11:10~11:55	音楽 (音楽室)	国語 (教室)	総合 (教室)	道徳 (教室)	社会 (教室)	体育 (体育館)	国語 (教室)	体育 (体育館)	体育 (体育館)	国語 (2年教室)	
給食	11:55~12:45	給食										
昼休み	12:45~13:05	昼休み										
5校時	13:10~13:55	国語 (教室)	算数 (教室)	社会 (教室)	孫世代のための 認知症講座 (教室)	図工 (教室)	総合 (教室)	算数 (教室)	総合 (教室)	総合 (教室)	国語 (ことば1年女子)	
6校時	14:00~14:45			書写 (教室)	理科 (教室)	家庭科 (教室)	理科 (理科室)		日常生活 (教室・ 体育館)	理科 (理科室)	家庭科 (5年教室)	
帰りの会		13:55~14:10		14:45~15:00								
下校		14:15 下校バス15:10		15:10 下校バス15:10					2年 14:15 6年 15:10	下校バス 15:10		

※ 毎週木曜日の放課後に会議等を開催するために、日課表では掃除なしとし、児童は通常より早めに下校します。

二戸市立浄法寺中学校  
**市民に学校を公開する日**  
 令和8年6月25日(木) 8:45~16:30

☆本日の日程

		1A	2A	3A	ひまわり1	ひまわり2	ひまわり3
朝の会	8:30~ 8:40	各教室					
1校時	8:45~ 9:35	数学 (1A教室)	理科 (2A教室)	保健体育 (校庭)	英語 (ひまわり1教室)		
2校時	9:45~10:35	保健体育 (体育館)	数学 (2A教室)	理科 (3A教室)		英語 (ひまわり1教室)	
3校時	10:45~11:45	社会 (1A教室)	進路説明会 (体育館)			進路説明会 (体育館)	
4校時	11:45~12:35	総合 (1A教室)					
給食	12:45~13:05	各教室					
休憩	13:05~13:25	各教室等					
5校時	13:30~14:20	理科 (理科室)	英語 (2A教室)	社会 (3A教室)		英語 (ひまわり1教室)	
6校時	14:30~15:20	英語 (1A教室)	社会 (2A教室)	数学 (3A教室)	自立 (ひまわり1教室)		英語 (ひまわり1教室)
清掃	15:25~15:40						
帰りの会	15:45~16:00	各教室					
部活動	16:00~16:40	卓球部 男子バスケットボール部：体育館 総合文化部：美術室 特設陸上：校庭					



保護者各位

二戸市立仁左平小学校  
校長 芳賀 かつえ

令和8年度 第1回「市民に学校を公開する日」授業案内

25日は、「市民に学校を公開する日」です。時間割は下記の通りです。ぜひ、お越しください。

記

1 日 時 令和8年6月25日(木) 8:25~15:00

2 授業内容

	1 年	2年	あおぞら	3 年	4 年	おりつめ	5 年	6 年
授業者	一井 恵子		菅野 光晴	一井 恵子		松川 奉央	吉田 有香	
1校時 (8:25~ 9:10)	算 数		算 数	国 語		国 語	国 語	
	ちがいはいくつ	みずのかさをは かってあらわそう	ひき算	ワニのおじいさ んのたから物	走れ	文をつくろう	世界でいちばん やかましい音	文字のうつり かわり
2校時 (9:15~ 10:00)	国 語		国 語	算 数		社 会	算 数	
	こんなことしたよ	どうぶつ園のか んばんとガイド ブック	どうやって みを まもるのかな	たし算とひ き算の筆算	小数のしくみ	岩手の食べ物	小数のわり算 復習 単元テスト	分数の倍
中休み	10:00~10:15							
3校時 (10:25~ 11:10)	行 事							
	花の苗植え							
4校時 (11:15~ 12:00)	国 語		国 語	社 会		理 科	道 徳	
	ことばあそび	ことばあそび	ひらがなをお ぼえよう	人びとの仕事 とわたしたち のくらし	住みよいくら しをつくる	魚のたんじょう	手品師	
給食・昼休み	給食:12:00~12:45 昼休み:12:45~13:10							
5校時 (13:15~ 14:00)	生 活		生 活	国 語		算 数	学 活	
	はなをさか せよう	ぐんぐんそだて わたしの野さい	はなをさか せよう	漢字練習		時こくと時間	代表委員会に向けての話合い	
帰りの会	14:00~14:10							
6校時 (14:15~ 15:00)				総 合		音 楽	図 工	
				仁左平マップを作ろう		音の重なりを 感じよう	歯と口の健康に関する ポスターを描こう	

- (1) 普通授業で行いますので、中休み(10:00~10:20)や、給食(12:00~12:45)の様子も参観できます。なお、給食時間の参観は、衛生上、児童が準備を終えてから教室にお入りください。  
 (2) 授業時間の私語、携帯電話の使用はご遠慮ください。

# 〔二戸市立石切所小学校〕 第1回 市民に学校を公開する日 授業一覧

日時 令和8年6月25日(木)

	1年	2年	3年	4年	5年	6年	ひまわり			あおぞら		
							1年	2年	5年	4年	6年	
1時間目 8:40~9:25	参観なし											
2時間目 9:30~10:15	生活	図工	算数	道徳	算数	算数	生活	図工	算数	算数	算数	
10:15~10:30	中休み											
3時間目 10:35~11:20	国語	図工	社会	音楽	家庭科	家庭科	国語	図工	家庭科	音楽	家庭科	
4時間目 11:25~12:10	道徳	国語	理科	算数	社会	家庭科	算数	国語	社会	国語	家庭科	
	弁当・昼休み											
5・6時間目	スポーツテスト（二戸市スポーツセンターへ移動）											
バス学校出発時刻	13:30頃	13:50頃	14:30頃	13:50頃	13:10頃		13:30頃	13:50頃	14:30頃	13:10頃		
下校時刻	14:50	15:40					14:50	15:40				

○当日は**全校お弁当の日**となっております。準備をお願いします。

○参観は、2時間目からとなります。

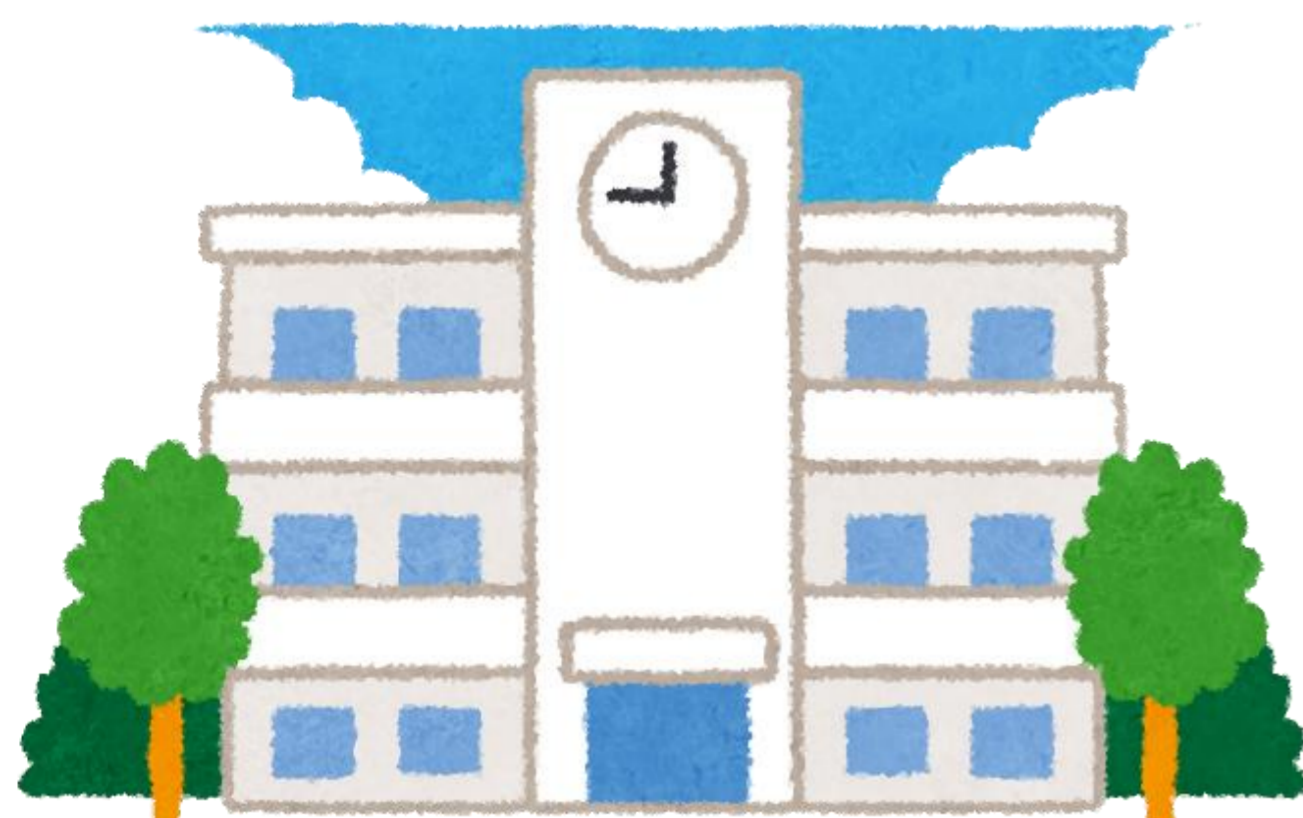
○5・6時間目のスポーツテストは、二戸市のスポーツセンターで行います。ご覧になる場合は、そちらにいらしてください。観覧席は2階になります。応援よろしくをお願いします。

○スポーツテストは、運動着で行います。

○スポーツテストのために児童はバスで移動します。

○下校時刻は予定ですので、進み具合によっては、時刻が前後することもあります。ご了承ください。

○下校方法は、事前のマチコミアンケートで集計しております。マチコミで申告したものと**変更がある場合は、連絡帳や直接電話でお伝えください。**





令和8年6月25日

市民に学校を公開する日

二戸市立中央小学校

本日はご来校くださり、ありがとうございます。日程は下記の通りです。※天候などの事情により時間割が変更になる場合もあります。ご了承ください。

年 組		授業者	8:15～8:25	8:25～9:10 (1校時)	9:15～10:00 (2校時)	10:20～11:05 (3校時)	11:10～11:55 (4校時)	13:10～13:55 (5校時)	14:00～14:45 (6校時)
一 年	一 組	稲邊 真穂	朝 の 会	国語	体育(プール) (雨天時：体育)	算数	国語	生活	
二 年	一 組	藤村 いずみ		国語	道徳	音楽	生活	算数	
三 年	一 組	田口 瑛人		算数	音楽	体育(プール) (雨天時：保健)	国語	社会	
四 年	一 組	荒木田 淳也		国語	算数	道徳	理科	体育(プール)	総合
五 年	一 組	原 爽		国語	算数	図工	道徳	理科	学活
六 年	一 組	久保 一真		算数	理科	国語	社会	総合	図工
み な わ	一 組	井戸畑 美智子		自立活動	1年 体育 (1年1組と交流) 3年 音楽 (3年1組と交流)	1年 算数  3年 体育 (3年1組と交流)	1年 国語  3年 国語	1年 生活 (1年1組と交流) 3年 算数	
み な わ	二 組	鈴木 朱理		自立活動	3年 音楽 (3年1組と交流) 4年 算数	3年 体育 (3年1組と交流) 4年 国語	3年 国語  4年 理科 (4年1組と交流)	3年 社会 (3年1組と交流) 4年 体育 (4年1組と交流)	4年 総合 (4年1組と交流)
み な わ	三 組	村山 和男			5年 国語(書) 6年 国語(書)	5年 算数 6年 算数	5年 図工 (5年1組と交流) 6年 社会	5年 道徳 (5年1組と交流) 6年 図工	5年 理科 (5年1組と交流) 6年 図工

令和7年6月25日(木)

# 市民に学校を公開する日のご案内

## 二戸市立二戸西小学校

6月25日(木)は、「学校を市民に公開する日」です。

8時30分から14時30分までの間、子どもたちの学習や生活の様子をご覧いただくことができます。

### 1. 学習予定

	学年	1年生	2年生	3年生	4年生	5年生	6年生
朝の会		8:30~8:40(10分間)					
1校時 8:40~9:25	教科名	国語	国語	算数	算数	算数	算数
	単元名	こんなことをしたよ	こんなことをしているよ	たし算とひき算の筆算	角の大きさ	どんな計算になるかな	どんな計算になるかな
	場所	教室	教室	教室	教室	教室	教室
2校時 9:30~10:15	教科名	算数	算数	国語	国語	総合	
	教材名	のこりはいくつ ちがいはいくつ	3けたの数	心が動いたことを詩で表す	山場のある物語を書こう	修学旅行のまとめ	
	場所	教室	教室	教室	教室	教室	
業間休み		10:15~10:35(20分間)					
3校時 10:40~11:25	教科名	国語	国語	音楽		国語	国語
	単元名	大きなかぶ	こんなことをしているよ	いろいろなリズムを感じとろう		思考に関わる言葉	つなぐことばの使い分け
	場所	教室	教室	教室		教室	教室
4校時 11:30~12:15	教科名	音楽		社会	社会	音楽	
	単元名	はくにのってリズムをうとう		学校のまわり	くらしとごみ	いろいろな音色を感じ取ろう	
	場所	教室		教室	教室	音楽室	
給食		12:15~12:55(40分間)					
昼休み		12:55~13:25(30分間)					
5校時 13:30~14:15	教科名	全校体育					
	単元名	キャッチバレーボール					
	場所	体育館					
帰りの会		14:20~14:30(10分間)					

朝活動(8:15~8:30) 全校朝会 (体育館)

朝の会(8:30~8:40) (各教室)

	1校時 (8:40~9:25)	2校時 (9:30~10:15)	3校時 (10:35~11:20)	4校時 (11:25~12:10)	5校時 (13:15~14:00)	6校時 (14:00~14:45)
1年1組	算数「のこりはいくつ」	国語「のぼすおん」	体育「鬼遊び」 場所：体育館	生活「はなをさかせよう」	音楽「ことばでリズム」	(下校 14:15)
2年1組	国語「名前を見て ちょうだい」	算数「長さをはかって あらわそう」	生活「野菜を観察しよう」	図工「野菜を観察しよう」	学年PTA活動(体育館) 「親子で体を動かそう!」受付 13:00 ※奉仕作業(体育館清掃) 下校 14:30	
3年1組	算数「記録を整理して調べよう」	書写「おれ『日』」	社会「はたらく人と わたしたちの暮らし」	理科「どれくらい 育ったかな」	国語「ワニのおじいさんの たからもの」	道徳「鬼太郎をかいた ゲゲさん」
3年2組	国語「ワニのおじいさんの たからもの」	算数「記録を整理して 調べよう」	社会「はたらく人と わたしたちの暮らし」	国語「ワニのおじいさんの たからもの」	理科「どれくらい育ったかな」	図工「歯・口、健康に関する 図画」
4年1組	社会「自然災害にそなえる まちづくり」	算数「角の大きさ」	書写「字形 組み立て方」 「竹笛」	書写「字形 組み立て方」 「竹笛」	体育「プール学習」 雨天：道徳「友だちのしょうこ」	国語「走れ」
5年1組	理科「植物の発芽と成長」	体育「水泳学習」 雨天：図工「のぞくと広がる ひみつの世界」	国語「地域のみりよくを伝えよう」	算数「小数の倍」	学活「歯みがきで予防」 ～歯科衛生士さんと～	社会「自然条件と 人々の暮らし」
5年2組	国語「思考に関わる言葉」	体育「水泳学習」 雨天：社会「未来を支える 食糧生産」	理科「植物の発芽と成長」	算数「小数の倍」	道徳「心をこめて 一秒の言葉」	学活「歯みがきで予防」 ～歯科衛生士さんと～
6年1組	算数「分数の倍」	国語「つなぐ言葉の 使い分け」	総合「未来へ ～過去から学ぶ～」	社会「日本の歴史」	家庭「夏をすずしく さわやかに」	学活「バランスのよいこんだ ての立て方を考えよう」
6年2組	算数「分数の倍」	国語「風切るつばさ」	総合「未来へ ～過去から学ぶ～」	学活「バランスのよいこんだ ての立て方を考えよう」	社会「日本の歴史」	理科「植物のからだの はたらき」
あおぞら 1組	4年・5年 国語 「気持ちと行動を表す言葉」 6年算数「分数でわる計算を 考えよう」	4年社会「社会科見学ブックを作ろう」 5年体育(5-2と交流) 6年国語「風切るつばさ」	4年書写「組み立て方『竹笛』」 5年書写「点画のつながり『きずな』」 6年総合(6-2と交流)	4年・5年 生活単元 「プールで使えるペット ボトルグッズを作ろう」 6年学活(6-2と交流)	4年体育(4-1と交流) 5年音楽「音の重なりを感じ取ろう」 6年社会(6-2と交流)	4年音楽「いろいろなリズムを 感じ取ろう」 5年学活(5-2と交流) 6年理科(6-2と交流)
あおぞら 2組	1年国語 5年理科「植物の発芽と成長」	1年算数 5年体育(交流)	1年体育(1-1と交流) 5年国語「地域の魅力を伝えよう」	1年生活「はなをさかせよう」 5年算数「小数の倍」	1年音楽(1-1と交流) 5年学活(5-1と交流)	(1年生は下校) 5年社会「高地の暮らし」
あおぞら 3組	3年算数「記録を整理して調べよう」 4年交流 5年国語「思考に関わる言葉」	3年書写「おれ『日』」 4年交流 5年交流	3年交流 4年算数「小数のしくみ」 5年交流	3年交流 4年国語「走れ」 5年算数「小数のかけ算」	3年国語「ワニおじいさんのたからもの」 4年書写「字形 組み立て方」 5年交流	3年交流 4年国語「新出漢字」 5年学活(5-2と交流)

※6年生は放課後、学年PTA活動があります。15:10体育館集合 下校16:20です。

※あおぞら学級の児童は、教科によってそれぞれの学年の交流学級で学習している時間もあります。

※業間休み時間(10:15~10:30)や給食の様子(12:10~12:55)もどうぞご覧ください。(1年生は、早めに給食に準備をします。本日清掃活動はありません。)

本日は福岡中学校「市民に学校を公開する日」にご来校いただきまして、ありがとうございます。各学年の時間割と授業内容は次のようになっております。どうぞ、普段の生徒の活動や学校の様子をごゆっくりご覧ください。



《第1学年》

令和8年度「市民に学校を公開する日」(R8.6.25)の時間割について

《第1学年》

	学級	教科	担当	授業会場	単元名 題材名
1校時 8:50 ~ 9:40	1年1組	理科	田代康弘	1-1	無脊椎動物
	1年2組	技術	関要	技術室	製図
	1年3組	国語	筒井久美	1-3	オオカミを見る目
	1年4組	数学	高橋雄大	1-4	文字と式
	三葉1組	国語	田中真弓	三葉1組	漢字を組み合わせて言葉をつくろう
	三葉2組	自立	中澤栄美子	202教室	予定の確認と作業
2校時 9:50 ~ 10:40	1年1組	社会	菊地希美	1-1	大化の改新
	1年2組	数学	高橋雄大	1-2	文字と式
	1年3組	社会	菊池諒	1-3	貴族社会の発展
	1年4組	技術	関要	技術室	金属・プラスチックの性質
	三葉1組	英語	畠山淳一	三葉1組	Almost English ~カロリー計算vol.2~
	三葉2組	技術	関要	技術室	金属・プラスチックの性質
3校時 10:50 ~ 11:40	1年1組	数学	高橋雄大	1-1	文字と式
	1年2組	保健体育	渡邊達郎	プール	水泳
	1年3組	英語	ハツ役千恵子	1-3	Unit3
	1年4組	国語	筒井久美	1-4	オオカミを見る目
	三葉1組	社会	中村正史	三葉1組	人々の生活と環境
	三葉2組	英語	畠山淳一	202教室	Almost English ~カロリー計算vol.2~
4校時 11:50 ~ 12:40	1年1組	家庭科	川地里菜	1-1	刺し子
	1年2組	国語	筒井久美	1-2	オオカミを見る目
	1年3組	保健体育	渡邊達郎	プール	水泳
	1年4組	理科	田代康弘	1-4	無脊椎動物
	三葉1組	保健体育	渡邊達郎	プール	水泳
	三葉2組	社会	中村正史	202教室	第2次世界大戦
昼食・休憩					
5校時 13:40 ~ 14:30	1年1組	国語	筒井久美	1-1	オオカミを見る目
	1年2組	学活	高橋雄大	1-2	1学期の反省とテスト反省
	1年3組	家庭科	川地里菜	1-3	刺し子
	1年4組	社会	菊池諒	1-4	貴族社会の発展
	三葉1組	家庭科	川地里菜	1-3	刺し子
	三葉2組	数学	荒木田慶太	202教室	正負の数
6校時 14:30 ~ 15:30	1年1組	学活	菊地希美	1-1	1学期の反省とテスト反省
	1年2組	英語	ハツ役千恵子	1-2	Unit3
	1年3組	数学	高橋雄大	1-3	文字と式
	1年4組	学活	川地里菜	1-4	1学期の反省とテスト反省
	三葉1組	理科	畠山淳一	三葉1組	畑の作物のスケッチ
	三葉2組	学活	中澤栄美子	202教室	1学期の振り返り

# 《第2学年》

## 令和8年度「市民に学校を公開する日」(R8.6.25)の時間割について

《第2学年》

	学級	教科	担当	授業会場	単元名 題材名
1校時 8:50 ～ 9:40	2年1組	家庭科	川地里菜	家庭科室	服の表示
	2年2組	英語	齊藤実可子	2-2	Unit3 Goal活動 メール返信
	2年3組	数学	荒木田慶太	2-3	1次関数
	2年4組	理科	神久保智子	2-4	水蒸気の変化と湿度
	三葉1組	国語	田中真弓	三葉1組	漢字で言葉をつくろう
2校時 9:50 ～ 10:40	2年1組	理科	神久保智子	2-1	水蒸気の変化と湿度
	2年2組	数学	荒木田慶太	2-2	1次関数
	2年3組	保健体育	石川・大道	プール	水泳
	2年4組	国語	小野美加	2-4	敬語
	三葉1組	英語	畠山淳一	三葉1組	Almost English ～カロリー計算vol.2～
3校時 10:50 ～ 11:40	2年1組	数学	荒木田慶太	2-1	1次関数
	2年2組	音楽	中澤栄美子	音楽室/多目的室	合唱「時の旅人」
	2年3組	国語	小野美加	2-3	敬語
	2年4組	社会	小野寺賢郎	2-4	単元の振り返り
	三葉1組	社会	中村正史	三葉1組	日本の諸地域
4校時 11:50 ～ 12:40	2年1組	道徳	齊藤実可子	2-1	いじりって
	2年2組	道徳	関要	2-2	いじりって
	2年3組	道徳	小野寺賢郎	2-3	いじりって
	2年4組	道徳	神久保智子	2-4	いじりって
	三葉1組	道徳	畠山淳一	三葉1組	いじりって
昼食・休憩					
5校時 13:40 ～ 14:30	2年1組	技術	関要	2-1	発電方法
	2年2組	理科	神久保智子	2-2	水蒸気の変化と湿度
	2年3組	英語	齊藤実可子	2-3	Unit3 Goal活動 メール返信
	2年4組	保健体育	石川・大道	プール	水泳
	三葉1組	保健体育	石川・大道	プール	水泳
6校時 14:30 ～ 15:30	2年1組	英語	齊藤実可子	2-1	Unit3 Goal活動 メール返信
	2年2組	保健体育	石川・大道	プール	水泳
	2年3組	理科	神久保智子	2-3	水蒸気の変化と湿度
	2年4組	数学	荒木田慶太	2-4	1次関数
	三葉1組	理科	畠山淳一	三葉1組/畑	作物スケッチ

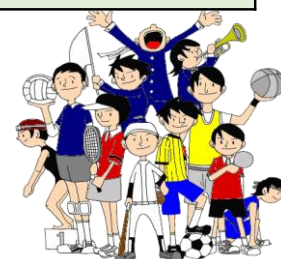


# 《第3学年》

## 令和8年度「市民に学校を公開する日」(R8.6.25)の時間割について

《第3学年》

	学級	教科	担当	授業会場	単元名 題材名
1校時 8:50 ~ 9:40	3年1組	国語	千田里子	3-1	意見文を書こう
	3年2組	数学	堺澤修	3-2	いろいろな√の計算
	3年3組	社会	菊地希美	3-3	二度の世界大戦と日本
	3年4組	保健体育	高橋剛己	体育館	バドミントン
	三葉1組	保健体育	高橋剛己	体育館	バドミントン
	三葉2組	自立	中澤栄美子	202教室	予定の確認と作業
2校時 9:50 ~ 10:40	3年1組	英語	前田里紗	3-1	You Can Do It
	3年2組	家庭科	川地里菜	家庭科室	幼児について
	3年3組	保健体育	高橋剛己	体育館	バドミントン
	3年4組	数学	堺澤修	3-4	いろいろな√の計算
	三葉1組	英語	畠山淳一	三葉1組	Almost English ~カロリー計算vol.2~
	三葉2組	国語	千田里子	3-1	形(物語)
3校時 10:50 ~ 11:40	3年1組	数学	堺澤修	3-1	いろいろな√の計算
	3年2組	英語	前田里紗	3-1	You Can Do It
	3年3組	理科	種村英子	3-3	無性生殖
	3年4組	社会	菊地希美	3-4	二度の世界大戦と日本
	三葉1組	社会	中村正史	三葉1組	東北地方の伝統行事
	三葉2組	英語	畠山淳一	202教室	Warm-Up Special
4校時 11:50 ~ 12:40	3年1組	道徳	千田里子	3-1	三年目の「ごめんね」
	3年2組	道徳	堺澤修	3-2	三年目の「ごめんね」
	3年3組	道徳	高橋剛己	3-3	三年目の「ごめんね」
	3年4組	道徳	前田里紗	3-4	三年目の「ごめんね」
	三葉1組	道徳	田中真弓	三葉1組	三年目の「ごめんね」
	三葉2組	道徳	中澤栄美子	202教室	三年目の「ごめんね」
昼食・休憩					
5校時 13:40 ~ 14:30	3年1組	総合	三学年職員	体育館	高校説明会
	3年2組	総合			
	3年3組	総合			
	3年4組	総合			
	三葉1組	総合			
	三葉2組	総合			
6校時 14:30 ~ 15:30	3年1組	総合	三学年職員	体育館	高校説明会
	3年2組	総合			
	3年3組	総合			
	3年4組	総合			
	三葉1組	総合			
	三葉2組	総合			



# 校舎平面図

